



autumn
2017
vol. 34



About Dental CT -From 2-dimensional Diagnosis into 3-dimensional Diagnosis generation- 歯科用CTについて -2次元のみの診断から3次元へ-

歯科医療において日常的に歯や顎骨などの硬組織に対する診査・診断に際しては、一般的に歯科用(デンタル)X線診査とパノラマX線診査が用いられてきました。これらの装置は2次元的画像で診査・診断に限界がありました。

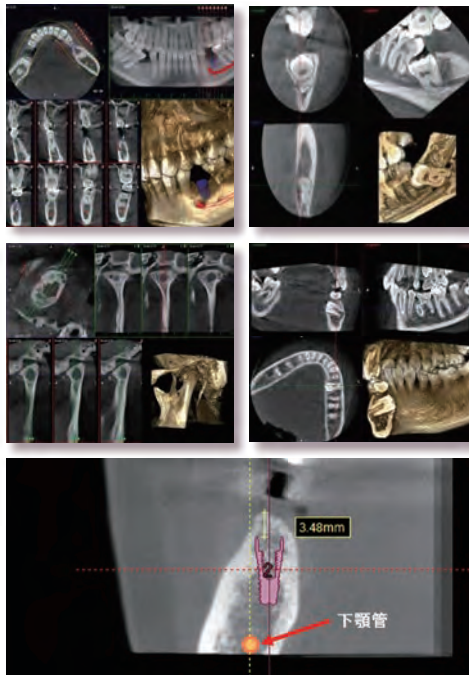
近年歯科用CT(Computed Tomography)装置の発達で3次元的に診査・診断出来るようになり、十分診断出来なかった事項をより詳細かつ正確に診断出来るようになりました。CTでの診査・診断は、インプラント治療のみならず歯内療法、歯周病、親知らず、顎関節症等に威力を発揮します。勿論、当院でも日々CT撮影を行い診査に生かしております。親不知の抜歯

をはじめ、腫瘍性疾患、嚢胞性疾患など保険診療範囲内の撮影からインプラント診療を中心とする自費診療においても撮影を行って

おります。一人ひとりの患者さんの骨の状態を二次元のみならず三次元的に理解することによって、少しでも安心して安全な治療を提供出来ればと考えております。

よくインプラントは怖いと言われますが、解剖学的に骨の状態や血管及び神経の走行をきちんと把握することで術中、術後の偶発症や後遺症が生じる可能性

を限りなくゼロに近づけていくことが出来ます。当院では、無料のインプラント相談や自費治療相談を随時行っていますのでお気軽にご相談下さい。



Do you have your family doctor?

かかりつけ医を持っていますか?



和歯科クリニック
院長

Ikeda
池田 英弘
Hidehiro

皆さんはかかりつけ歯科医を持っていますか?歯の健康を守るために、いつでも気軽に相談できて頼れる歯医者さんを見つけておくことと安心ですよね。そのためには定期的な歯科健診を受けるなどして、かかりつけの歯医者さんをつくっておくことが大切です。知っている歯医者さんがいれば、困ったときに質問もしやすいですよ。

ところで、『かかりつけ歯科医機能強化型歯科診療所』を知っていますか?平成 28 年 4 月より新設された制度で、決められた基準を満たすことで厚生労働省から認可を受けることができる、地域完結型医療推進を行う歯科医療機関のことです。一人ひとりの患者さんへ、生涯にわたり安心・安全な治療を提供することはもちろん、定期的なお口の検診や予防を図ることで、患者さんの健康に寄与することができると思われた歯科医院です。

当医院は、これまでも歯周病の治療や予防に力を入れてきました。かかりつけ歯科医機能強化型歯科診療所に指定されたことで、今後は歯周病だけでなく、虫歯の予防や通院困難な方への口腔内ケアを強化し、お口の機能低下の重症化を包括的に防ぐことができます。一人でも多くの患者さんに「かかりつけ歯科医」だと思ってもらうために、努力していこうと思っています。



しみるって経験した事ありませんか？



かんだ歯科クリニック
歯科衛生士 真添 あや
まぞえ

突然、キーンと歯がしみて私たちを苦しめる知覚過敏。

「病気ではないし……」「そのうちおさまるだろうから」と我慢をしてはいませんか？知覚過敏とはエナメル質のどこかが失われていたり、ヒビ割れていたりする事で起こる症状です。エナメル質に守られていた象牙質がむき出しになり、刺激を受けるとその刺激が神経に届いてしまいます。いつの間にか痛みが消えてしまうことも少なくありません。しかし、そのままにしておくで慢性化して病的な痛みに移行することもあるので油断は禁物です。虫歯や歯周病の痛みだったという事もあります。今のつらい痛みを止めて悪化や今後の再発を防ぐために、あなたの歯を傷めている習慣を改善していきましょう。



● ゴシゴシみがきは、逆効果

知覚過敏用の歯みがき剤とぬるま湯で、やさしく磨きましょう

● すっぱい飲食物は、要注意

酸性の飲食物が、歯の表面を溶かしやすくするのでうがいをしたり、牛乳やチーズを摂ることも効果的です

● 歯ざしり・食いしばりは、歯に負担を与えます

無意識に歯を食いしばってないか、気をつけてみましょう

気になる症状があったら、お早めに歯科医院へご相談ください。



地域密着を目指して

こんにちは。ハートフル歯科クリニックで歯科助手をしています、大久保めぐみです。私が働くハートフル歯科クリニックは、行橋の中町商店街にあります。約60年前、私の母が隣の西町商店街で働いていました。よく昔の話をしてくれる母なので、その働いていた頃の話もよく聞いていて、商店街に対して親しみがありません。そして西町に友人もいるため、商店街の方々とは積極的に仲良くなっていきました。6月、



ハートフル歯科クリニック
歯科助手 大久保 めぐみ
おおくぼ

中町商店街で、ふうりん祭があり

ました。今までも協力していましたが、今年はさらに踏み込んで、事前のポスターやチラシの配布、告知などの手伝いのほか、祭り期間中は朝早くから夜遅くまで風鈴の展示販売の担当をしていました。この祭りの目玉は、何と云って



もバーベキューと射的です。射的の景品で商店街賞とあるのでハートフル歯科賞も作りました。メインの祭りは終わりましたが、ふうりん祭はお盆まで続いているので、商店街では風鈴がいつも鳴り響いています。そして、行橋でのお祭りは、いろいろとあるので商店街の射的隊はまだまだ忙しいです。その手伝いをしている私もまだまだ忙しいですが、他にもイベントがあれば、積極的に手伝っていきたくと思っています。

働く人たちの一言

Words from the Workers

休日の楽しみ

こんにちは、行橋めぐみ歯科クリニック受付の矢成です。私は、最近カフェ巡りにハマっています(^^)休みの日に暇があればSNSで見つけた可愛いカフェに行っています♪最近では、お洒落なお店がたくさんできているので、行きたい所ばかりです(・マ・)楽しみがあると仕事も頑張れます☆



めぐみ歯科クリニック(行橋)

受付 矢成 美樹
やなり みき





最も人気があるのは、弁当箱に敷き詰められたご飯の上に、牛、豚、鶏肉、魚、豆腐などが並ぶタンパク質オンパレード BENTO です。野菜は……漬け物か、たくあんです。



ローカル・スタイル・ブレイクファースト弁当。ご飯は1スcoop、2スcoopとアイスクリームのように数えます。ご飯、タンパク質(ベーコンかソーセージ)、卵。野菜は……トマトケチャップです、ホントに!



息子の大好物弁当。炒飯2スcoop、牛肉、鶏肉、ハワイ名物マカロニサラダ。野菜は……マカロニサラダの人参と炒飯の葱。



他にも寿司弁当、ポケ弁弁当、ロコモコ弁当などもあります。海外旅行で米が食べられず、白いご飯が恋しくなった経験はないですか?ハワイではそんな思いはさせません。BENTO、MUSUBIがあり、あのマクドナルドでさえ、全米でハワイ州だけご飯を出しています。

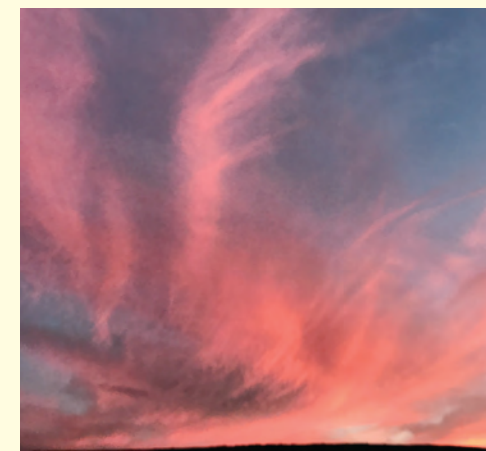
今、私がボランティアで携わっている BENTO の話を書きます。温暖な気候で、食べ物も豊かなハワイにはご長命の方が多くいらっしゃいます。高齢で料理が作れなくなった日系二世が、「子どものころ母が作ってくれたような日本食が食べたい」と言われました。それを聞いた日本人の友人が週に1回、シニア向けお弁当作りを始めました。



魚や野菜を中心に、味噌汁も付いたこのお弁当に、肉やバター味に食傷気味だったシニアの日系人たちは大喜びです。「このお弁当が届くのがどんなに待ち遠しいことか」「どうぞ私が天国に行くまで続けてちょうだいね」「小さい頃に食べた懐かしいお母さんが作ってくれた食事と同じ」と。

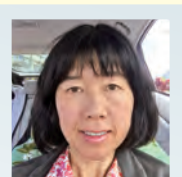


故郷日本を思い出させてくれる BENTO も、ハワイで独自の進化をした BENTO も、どちらも魅力的だと思います。



先日、あまりに美しい夕空に、車を止め見入ってしまいました。まるで鳳凰のような雲でした。次回は、ハワイ語についてご紹介します。

能丸 千慧
のうまるちあき



夫の転勤に伴い96年からハワイ島ヒロで暮らし始める。ハワイ島の豊かな自然とアロハな人々に魅了され、都会好きからすっかり自然派に。家族は、福岡出身で天文学者の夫、高校3年の息子、ウコッケイ2羽。

ハワイでは、英語でも BENTO で通じるほど、日本のお弁当が普及しています。スーパーやコンビニに行けば、サンドイッチやサラダと共に、各種 BENTO が並んでいます。スパムむすびという、ご飯の上にスパムを載せた巨大寿司のような MUSUBI もあります。



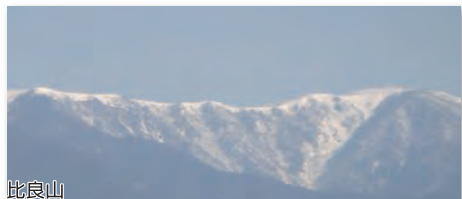
びわこ れきしたんぼう
琵琶湖の歴史探訪

いざなぎのおおかみいざなみのおおかみ さいじん
伊邪那岐大神、伊邪那美大神をご祭神と祀って
いたがたいしゃ
いる多賀大社をご紹介します。命の神さま「お多
か した たいしゃ
賀さん」と古くから親しまれる滋賀県第一の大社

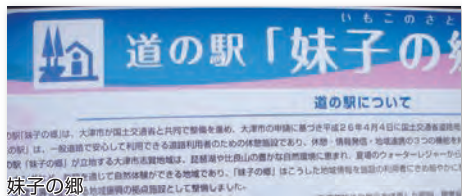


多賀神社

にはしら おおかみ めおと
です。この男女二柱の大神は、はじめて夫婦の道
をつち ほんぶつ しゅざい
をおこされ、わが国、土と万物の神々とその主宰
じん あまてらすおおかみ
神としての天照大神をお生みになられましたの
おやがみ
で、昔から、わが国の祖神さまと仰がれ、712年
にできた「古事記」には、すでに淡海の高賀にご
ちんざ たがたいしゃ
鎮座という記事が見えています。多賀大社の前
いときもち おおつ
に名物菓子「糸切餅」が有名です。この後は、大津
しらひげじんじや
市のホテルにチェックイン。翌朝、白鬚神社の途
ちゅう ひ らさん ふもと いもこ さと
中、比良山の麓の道の駅「妹子の郷」に立ち寄り、



比良山



妹子の郷

ひ らさん
熱いコーヒーを飲みながら雪を頂いた比良山の
しもこ さと めいしやう ゆらい
眺望は格別でした。「妹子の郷」の名称に由来す
おののいもこ あすかじだい せい
る小野妹子は、6世紀から7世紀の飛鳥時代の政
じ か がいこうか しやうとくだいし みいだ すい
治家、外交家であり、聖徳太子に見出されて、随
ししや にんめい すい こうてい しんしよ
(中国)への使者に任命され、随の皇帝に、親書を
いもこ おおつ いもこ
手渡した人物である。妹子は大津市出身で妹子
しらひげじん
が地域で愛されている人物です。次は白鬚神
じや
社を案内します。日本最大の琵琶湖に面した神
そうけん すいにん
社で、創建は1900年前。第11代天皇垂仁天皇
おすみ しらひげじんじや
の頃で、近江最古の神社で全国にある白鬚神社
そうほんじや しらひげじんじや さいじん
の総本社とされています。白鬚神社のご祭神は、



白鬚神社

さるたひこのみこと えんめいちやうじゆ
猿田彦命で社名からも分かるように延命長寿の
ふくとくかうん えんむす こさす せいじ な
神様。また、福德開運・縁結び・子授け・生児の名
す こうつうあんぜん せんぱくあんぜん
授け・交通安全・船舶安全等人生の全ての道案
しらひげじんじや いわ
内の神様です。また、白鬚神社の山の斜面に岩

花咲か爺の歴史探訪

VOL.19



白鬚神社、湖上の鳥居

くら
座があり、パワースポットとして知られています。
琵琶湖の旅は続きます。最終回も琵琶湖でお会
いしましょう。感謝!!

味よし！ とりよし！ 気分よし！



古賀駅前にある焼き鳥屋さんです。和自歯科クリニックの飲み会の半分はここでのお世話になっております。誰からともなく、次の飲み会はやっぱり「とりよし」でしようよー。となってしまう、居心地の良いお店です。もはや和自歯科の母港(みなと)そのものですね。よし、次もとりよしさんに行って、飲んで食べて仕事頑張るぞー。



和白歯科クリニック
歯科衛生士チーフ

Shinmura
新村 邦子
Kuniko



Eat a meal with dentures

入れ歯で食事をするということ

歯を失って、やむを得ず入れ歯を作らなければいけない…。食事をする上で、また健康的に過ごすため、他の歯を守るためなど、入れ歯がやはり必要になってきます。ところが、自分の歯で食事をしていた時との差は

大きく、入れ歯だと、自分の歯の20～30%の咬む力しかないと言われています。入れ歯を作れば何でも食べられるようになると、つい期待が大きくなってしまいます。しかし実際は、“痛くて食べられない”・“不快感が大きい”・“しゃべりにくい”等、様々な問題が出てくることがあります。そこで、何とか入れ歯を使えるようにと、微調整を行っていきますが、それでもなかなか問題点を解決できないこともあります。

私は、“どうすれば入れ歯を合わせることができるの

だろう…”と思っていました。すると、先生が患者様にこう説明されました。「入れ歯も道具の一つなんですよ。上手く使いこなさないといけないんです。」そんな当たり前のはずの言葉にハッとさせられました。入れ歯も箸やハサミのように上手く使いこなさないといけないのだと。口の中に合わせて作るけれども、その後は“入れ歯を使いこなそう”という意欲がとても大事になってくるのだと改めて気づかされました。

やはり、病気を治すときと同様、入れ歯を作った時も、患者様と一緒に問題解決に取り組むことができれば、入れ歯が患者様の生活の一部として重要な役割を果たすことができると

思います。そして、患者様にとって、さらによりよい生活を送ることにつながるのではと思います。

思います。そして、患者様にとって、さらによりよい生活を送ることにつながるのではと思います。



思います。そして、患者様にとって、さらによりよい生活を送ることにつながるのではと思います。

思います。そして、患者様にとって、さらによりよい生活を送ることにつながるのではと思います。

思います。そして、患者様にとって、さらによりよい生活を送ることにつながるのではと思います。

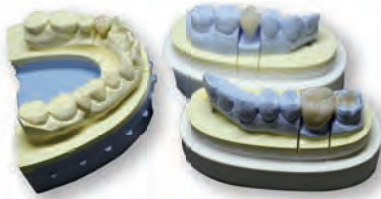
思います。そして、患者様にとって、さらによりよい生活を送ることにつながるのではと思います。

思います。そして、患者様にとって、さらによりよい生活を送ることにつながるのではと思います。

Message from a Dental Technician

白い歯で素敵な笑顔に…

大きな口を開けたときに見える銀歯、気になったことはありませんか？私は以前、口の中に銀歯が入っていました。歯科技工士になり歯に携わる仕事をするようになってから、その銀歯が気になり白い歯に替えました。白い歯になると、自然と笑顔が増えたかなと思います。近年、歯科技術や材料が進歩し、強度があるものや天然歯のような見た目のもの、様々な白い歯が製作できるようになりました。白い歯に興味をお持ちの方は、一度歯科クリニックに相談してみるのはいかがでしょうか。



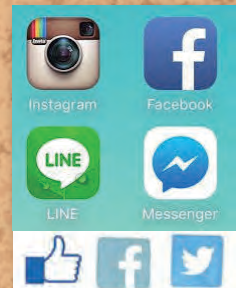
ARITA セラミックス ラボラトリー
歯科技工士 末岡 明子
すえおか あきこ



VOL.6

秋とフェイスブックと私

暑い夏も終わりに人恋しい季節になってまいりました。そう、秋です！！昔は、読書の秋とかいってましたが今は携帯電話で読書する時代。なので、インターネットの秋！！なんてどうでしょう？今の世の中、別れた元カシだってSNSで簡単に見つけることが出来ちゃいます。「20年たつとこうなるんだあ」「今これな事してるんだあ」「へえ結婚してないんだあ」恐ろしい世の中であらね。怖いわあ。(SNSとは、日記やメッセージなどを通じて友人や知人・共通の趣味を持つ人達との交流を目的としたサービスの総称である。また、SNSとは、Social Networking Service(ソーシャル・ネットワーキング・サービス)の略である)しかし、何十年も会うことの出来ない友達や近況を垣間見ることでもきり難いかもしれません。直接会って話をしたわけでもないのに何か繋がってるような気にさせてくれる。私の友達と同僚の友達があんなに繋がってる。それもまた、あるあるです。人と人を繋げてくれる現代の秘密兵器！！皆さんも秋の夜長、会いたい人に繋がるかもしれませんよ(笑)



しんまち歯科クリニック

北九州市小倉南区田原新町 2-4-16
TEL(093)475-3830

かんだ歯科クリニック

京都郡苅田町富久町 1-2-1
TEL(093)435-1033

めぐみ歯科クリニック行橋 口腔外科インプラントセンター

行橋市道場寺 1409-5
TEL(0930)25-0012

めぐみ歯科クリニック水巻 福岡新水巻インプラントセンター

遠賀郡水巻町立屋敷 1-14-5
TEL(093)203-1888

新小文字歯科クリニック 新小文字口腔外科インプラントセンター

北九州市門司区大里新町 3-8
TEL(093)372-3939

和白歯科クリニック 和白口腔外科インプラントセンター

福岡市東区和白丘 2-2-35
TEL(092)605-8311

ハートフル歯科クリニック

行橋市大橋 3-1-28
TEL(0930)26-4618



医療法人
恵祐会

北九州市小倉南区田原新町 2-4-16

TEL:(093)474-8616

<http://www.keiyukai.gr.jp/>

編集責任者 豊富 光浩



入会のご案内

年会費
1,000円

ハハハの会

医療法人 恵祐会

地域の皆様に
歯科情報を
多く発信致します

会員特典

- 1 定期的会報の送付
- 2 口腔ケア商品のクーポン送付
- 3 ホワイトニングなどのクーポン送付
- 4 その他、定期的にキャンペーン等も企画しております。

ラテリエの歯ブラシを3本差し上げます。