

summer
2016
vol. 29

和白歯科クリニック
口腔外科インプラントセンター
センター長

Nakashima
中島 幹雄
Mikio



Mouth to chew, Mouth to swallow 噛める口、飲める口

自分自身にもその足音は聞こえてきていますが、日本の2015年高齢化率(65歳以上)は、26.8%で、4人に1人が高齢者です。

高齢化率は、2025年には30%、そして2035年には、とうとう33.4%と3人に1人が高齢者となります。このように増加する高齢者の皆さんにとって、インプラント治療は、健康寿命を延ばし、QOLの向上に大きく貢献し、噛める口、飲める口を作ります。その一方で、様々な問題も指摘されています。

①高齢者に対する治療時の体調の問題、②壮年期にインプラント治療を受けた患者さんが、長期経過を経て高齢者になった時に生じる問題、③インプラント治療を受けた患者さんが要介護になって、自己管理できず生じる問題などです。

インプラント治療には、高齢化に加えて、さらに問題が増えてしまうことがあります。

残念ながら、2016年4月14日、熊本地震が発生しました。③に関連して、環境の変化から、突然、健康であったのに、義歯も含めて、

自分の歯さえも自己管理が難しくなります。

ここで、阪神淡路大震災で初めて提唱された、関連死という言葉があります。

関連死は、言い換えれば、災害がなければ助かる命とも言えます。関連死の危険因子として、ストレスや常用薬の紛失、脱水、生活不活発病、低栄養などです。加えて、水不足による口腔清掃が十分できず起こる、誤嚥性肺炎の増加があります。

この誤嚥性肺炎の予防のために、口腔ケアと噛める口、飲める口の確保ができることが重要です。災害に強い口づくりのためにも、平素から、噛める口、飲める口を意識して、お口とお付き合ってください。被災地の皆様の、健康と1日も早い復興をお祈り致します。



中島幹雄 作 「カーテンとスポーツタオル」(1986年)

Relationship between dentistry and human body

歯科と全身の関連

当医療法人では、初めて受診された患者様や、数か月ぶりに受診された患者様には予診表のご記入をお願いしております。その予診表で、今までにかかれたことがあるご病気や服

用しているお薬をお尋ねしています。「歯の治療をするのに、病気や薬が関係あるの?」と思われる方もいらっしゃるかもしれません。歯科治療では、麻酔の注射の使用や、歯を抜く治療のような出血を伴う治療も行いますので、身体に負担がかかる治療を行う場合は患者様の全身の状態を確認した上で、より安全に治療を行っていく必要があります。また、歯科からお出しする飲み薬が、患者様が服用されている他のお薬と飲み合わせ上問題がないかを確認する必要があります。ご病気やお薬によっては口の中に影響が出るものもありますし、逆に、口の中の状態が全身に影響する場合もあります。重い歯周病にかかっていたら、口の中にいる歯周病の原因となる細菌等が血流に入って全身に広がることもあります。医療

は日々、進歩してきて今まで知られていなかったことも新たに発見されています。気になることがありましたら、どうぞ主治医にお尋ねください。

かんだ歯科クリニック
院長

Noguchi
野口 扶美子
Fumiko



夏の水分補給とむし歯の関係!?



しんまち歯科クリニック
歯科衛生士 網崎 聡美
つなぎき さとみ

みなさん、こんにちは。

しんまち歯科クリニック、歯科衛生士の網崎です。

みなさん、暑い夏の水分補給はどのようにされていますか？

熱中症の予防にはスポーツドリンク!! と思っておられる方もいるかと思いますが、しかし、歯科からみるとちょっと危険な飲み物なのです。スポーツドリンクには水分に加えて塩分やミネラルもサッと体に補給できるという点において熱中症に有効です。しかし、糖分が多く含まれペットボトル1本(500ml)にスティックシュガー、11本相当だと言われています。1日中ダラダラと飲んでしまうと、口内に常に大量の糖分が残ることになります。水代わりに常用することはとても危険です。夏の屋外での作業やスポーツする場合、スポーツドリンクは有効ですが、普段の水分補給は水や麦茶などで十分です。スポーツドリンクを飲んだら、しっかり歯みがきをすることを忘れずに。だらだらと長時間にわたって飲み続けたり、就寝前に飲んでそのまま寝たりしないようにしましょう。むし歯に負けない、お口の中にするために、定期的にメンテナンスを受け、フッ素塗布をされることをおすすめします。



休日のドライブ

こんにちは。私は恵祐会で受付をしています平澤華菜と申します。私が好きな事は友達と遠出する事です。

ドライブがてらにいろんな所に行き自分の知らない場所へ行ったりする事です。そこで良いお店があれば立ち寄ってみたり名産の物を食べたりと休日の日は楽しんでおります。もっといろんな所へ遊びに行ったり食べたりしながらこれからも満喫して行きたいと思います。

みなさんもおすすめの場所があればぜひ教えてください。



新小文字歯科クリニック
受付 平澤 華菜
ひらさわ かな

働く人たちの一言

Words from the Workers

私のオススメ

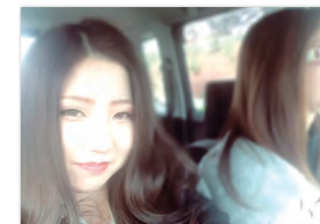
めぐみ歯科クリニック(水巻)

歯科助手 北原 侑季
きたはら ゆうき

こんにちは、私は水巻めぐみ歯科クリニックで歯科助手をしています北原侑季です。

先日、家族と英彦山にあるとうふ工房へ行きました。

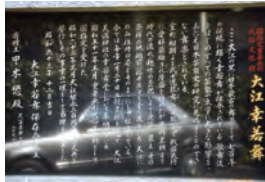
そこのお店は、お豆腐以外におからドーナツや豆腐のとり団子、おから茶、おつまみにもピッタリな大豆を揚げたお菓子などもありました。私のオススメはおから茶です。美容や健康、ダイエットに良いと店員さんから聞き即購入しました。そば茶に似ていて香りが香ばしく、甘味があっても美味しかったです。おから茶を摂取しながら健康管理、自己管理に気をつけこれからも明るく笑顔で患者さんと接していきたいです。



ちくごせとか れきしたんぼう
筑後瀬高の歴史探訪



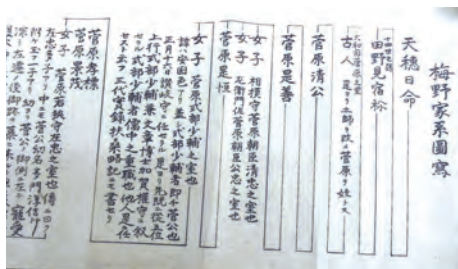
ちくごせ
 今回は、筑後瀬
 たか たびこうへん
 高の旅後編です。
 でんとう
 七百年の伝統を
 まいとし
 持ち毎年一月二



おおえてまんじんじゅ ほうとう こうわかまい
 十日に大江天満神社に奉納される「幸若舞を
 ぞん のう かぶき げんけい ぶ
 ご存じですか。能や歌舞伎の原型といわれ、武
 したち あいこう げいのう
 士達に愛好された芸能です。

じゅんぱん こうわかまい おど
 小学生から大人まで順番に、「幸若舞」を踊
 すがた あっかん こうわかまい ぶし はな
 る姿は圧巻です。「幸若舞」は武士の華やかさ
 かな ものがたり しゅだい
 にして、かつ哀しい物語を主題にしたものが
 多く、特に一ノ谷の戦いの平 敦盛、(平清盛の
 つねもり まっし ふえ めいしゅ くまがいのおざね げんじ
 弟・経盛の末子で笛の名手)、熊谷直実、(源氏
 ぶしょう えんぶ あつもり おだのぶ
 の武将)の演舞「敦盛」は特に有名で、織田信
 なが おけはざま たたか しゅつじんまえ ま
 長が桶狭間の戦いで出陣前に舞ったといわ
 げてん うち くら ゆめまぼろし
 れ、「人間五十年、下天の内を比べれば、夢幻
 こと なり いっせつ ゆうめい
 の如く也」の一節で有名なものであります。

せとか きよみずでら せんじゅかんのん
 瀬高には、京都の清水寺と同じ千手観音が
 でんぎょうだいし せんじゅかんのん
 あります。伝教大師が「ねむ」の木で千手観音
 ぞう いたい いったい きよみずでら ほう
 像を二体きざまれ一体は、京都の清水寺に奉
 のう いったい ほんぞん ほう
 納し、もう一体は、この地にご本尊として奉
 のう ゆいしよ たら さんじゅうのとう
 納した由緒あるお寺です。三重塔とその庭園



花咲か爺の歴史探訪

VOL.14

ひん たたず かち
 は美しく品のある佇まいを醸し出しています。
 すがわみぢさねこう しんうめつけ しょうかい
 最後は、菅原道真公の子孫梅野家をご紹介
 とうしゅ
 します。今の当主は、35代目だそうです。
 うめのけれきしりょうかん やよいじだい 江戸時代
 梅野家歴史資料館は、弥生時代から江戸時代
 うめのけきゅうか めいひん てんじ
 までの梅野家旧家の名品100点を展示して
 たら
 います。一つ一つがお宝で、20年前TVQの製
 さくぶちょう かんていだん ほんくみしゅざい いっ
 作部長と「なんでも鑑定団」の番組取材に一
 しよに どうこう ぜびほんぐみ
 緒に同行して、是非番組で取りあげたい事を
 ていよく
 話しましたが、体良く断られた思い出があり
 れきしりょうかん よやく ほうもん む
 ます。歴史資料館は、予約して訪問すれば、無
 りょう はいかん ひやくびん いっけん
 料で拝観できます。「百聞は一見にしかず」、
 みじか ところ すば せかい
 身近な所に、素晴らしい世界があります。



きかい た
 機会があれば、立ち
 よ
 寄ってはいかがで
 しょうか!?
 かんしや
 感謝!!



『海を渡ったKITAKYUITE(北九人)』

～海外生活実体験でのエピソードを紹介します～

さて、今回も教育に関するお話です。世界各国、国により教育制度はそれぞれ特徴がありますが、米国の教育制度も善し悪しがあり、日本の教育制度もまたしかり。どの角度からそれを見るかで良くも悪くも見えるものですが、その両方を経験すると、教育制度の違いは本当に人生に大きく左右するものだと考えさせられます。

米国の教育制度と日本の教育制度の違いで良く言われるのが、「日本の教育は答えを見つける教育」で、欧

米は「答えになるパーツを見つける教育」というもの。いわゆる、日本式は $1+1=\square$ で、欧米式は、 $\square+\square=2$ 。既に何十年もその国のやり方で行ってきた教育制度の是非を問うのは難しいですが、私個人的な意見としては、やはり欧米の教育制度の方が、子供の成長の過程においては、より効果を生み出すのではないかと感じます。もちろん前述の型に全てが合致するわけではありませんし、団体生活の規律意識が薄くなりがちな欧米の学校教育制度だけが決して良いとも思いません。ただ、

長い人生の成長という観点からみると、欧米制度の方が、より自分にあった教育を見つけやすく、やりたいことを伸ばすことに集中できるのでは、と思われま

す。そこには、何より個性を大切に、個性を最大限に引き伸ばしてくれる、ということが根底にあるように思います。小学校、中学校、高等学校、大学と進学する過程における年齢は、日本とほぼ同じですが、欧米の学生は、中学・高校で自分のやりたいこと(好きなこと)、なりた職業というのがかなり明確に見えた上で、大学へと進学してきます。(少なくとも、私の学校ではそうでした)。毎日、他愛もないことで騒いでいるだけの

生活の中に、「弁護士」とか「スポーツ療養士」「パークレンジャー(自然公園の保護官)」なんていう言葉が会話の中に紛れ込んできたりします。もちろん日本でもそんな光景を目にすることはあると思いますが、米国の全ての学生がそうというわけではありませんが、同じ学生として生活していると感心させられます。

そんな環境になるのは何故なのか、自分なりに考えてみたことがあります。欧米の小・中・高は本当に自由が多く存在しています。小学校などは先生の声が通らな



いくらい生徒の話し声が授業中ずっと響いていたりします。高校での授業の選択は日本でも一般的ですが、欧米では自分の興味のある授業とそれ以外とのギャップに大きなものがあります。そして自分の興味のある教科や物事にどんどん浸かっていきます。

それは時に無秩序という言葉にされてしまうこともありますが、それはあくまでも教育制度という型の中に存在する無秩序であり、社会性を損なってしまう程のものではありません。むしろ、一見無秩序のよう

に見える個人の行動も、教育制度という秩序の中で育まれる個性なのだと思います。それは小さな頃から自分の興味のある方向へ自然と導かれていく環境で生まれる個という性質なのではないかと思

います。「 $1+1=2$ 」という一つの解を導く思考も必要ですが、「 2 」を創造するための自分なりの解を持つということが、個人として生きて行く上では重要な力ではないでしょうか。

日本も、国際社会で活躍できる個性豊かな子供たちをたくさん育ててくれるような国になってもらいたいです。

Oral health care at the time of disaster

災害時の口腔ケア

災害時では、水や歯ブラシが不足するため、どうしても口腔ケアが後回しになりがちです。口の中を清潔に保つことが出来ないと細菌が繁殖し、身体にさまざまな影響をおよぼす可能性があります。

特に高齢の方では、誤嚥性肺炎が起こりやすくなります。入れ歯を汚れたままにしておくのも、肺炎

をおこしやすくなる原因となります。1日1回は必ず必ずして清掃しましょう。

お子様の場合は、バランスの良い食事がとれず甘いお菓子やジュース等を多く摂取する事により、虫歯が多発する傾向があります。

もしもの災害に備え「非常用持ち出し袋」の中には、歯ブラシ、液体ハミガキ、キシリトールガム等を、しっかり入れておきましょう。

口腔ケアの方法

- 唾液を出やすくする為、口や舌を動かしたり顎の付け根部分や顎の下をマッサージする。
- 歯ブラシが無い時は、ハンカチやタオル等を指に巻いて歯の汚れを拭いとる。
- 入れ歯は、食器洗い用のスポンジや使い捨ておしぼり等で拭う。義歯洗浄剤が無い場合は、食器用中性洗剤を代用する。
- 少量の水しか無い場合でも、一気に口に含まず2～3回に分けてすすぐ。

かんだ歯科クリニック
歯科衛生士チーフ

Ohta
太田 和代
Kazuyo

Message from a Dental Technician



ARITAセラミックスラボラトリー

歯科技工士 北村 努

きたむら つとむ

こんにちは。

ARITAセラミックスラボラトリーに勤めている歯科技工士の北村努です。最近、日々楽しみな事があります。

それは、もうすぐ3歳になる娘の乳歯の生え具合です。

下顎のAがやっと生えてきたことに気づいてから一本一本生えてくるのが楽しみになり、今現在は下顎のEが生えつつある所です。白くて小さい歯が笑った時に見えて、虫歯ができないようしっかり歯磨きをしてあげないといけないと感じています。

やはり綺麗な天然歯はいいですね☆

しかし、ずっと天然歯で生活していければいいですが、虫歯などいろいろな事が原因で歯科治療を受けにこられる患者様がたくさんいます。そういう患者様達が笑顔になれる良い補綴物を作成できるよう頑張っていきます。



VOL.1

女優は歯が命

先日、スタッフの結婚式がありまして……

それはそれは綺麗な花嫁さんでした。

純白のウェディングドレスに絶好の晴天!! まあ、多少の風の強さは置いて、キラキラ輝く笑顔は「ゼクシ+」の表紙にしていたらいいなと誰もが思ったでしょう。(ちなみに編集に知り合いがいたらご連絡を!) 参列スタッフも気合いの入ったドレスアップ!! 皆様、彼女たちやれはできるんです。まるで別人な子もなかにはいました(笑)

そんなこんなで世界一綺麗な花嫁様。もちろん歯もドレスアップしてみました!! 恵祐会の名に懸けて、女優さんもビックリな完璧な笑顔を演出!! 結婚式用に準備しておいた貼り付けるタイプの前歯。式が終われば外あことが可能なので大切なイベントの際はお勧めします。ただし途中で外れる可能性もありますが……。

ハッピーウェディング!! 宇宙一幸せになってね!!



本格炭火焼きで絶品の地鶏料理が味わえる

ちどり屋 運 荻田店

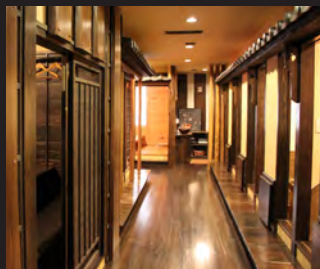
福岡県京都郡荻田与原3-6-1

TEL 0930-22-9988

営業時間:17:00~24:00

定休日:水曜日

かんだ歯科クリニックスタッフのおススメのお店



地鶏料理がとても美味しいお店『ちどり屋 運(UN)』をご紹介します。
酒蔵のようなひとときを目立つ外観に白と黒の大きなれんがが目印です。
店内は1階にカウンターとお座敷、2階には個室形式のお座敷が沢山あって大人数でもゆったりとくつろぐことができます。
本格炭火で焼いた焼き鳥は絶品でその香ばしい香りが食欲をそそります。
特におすすめは、特製のタレをつけて食べる地鶏の炭火焼きです。
他にもお鍋や一品料理もあり、美味しいものが色々楽しめます。
ご家族やご友人、また職場の皆様と是非、いらしてみたいはいかがですか？



JÄSÖN

ジェイソンは、1959年にオーガニック文化発祥の地、米国のカリフォルニア州で誕生しました。最先端の情報から研究を重ね、多くの植物成分の中からシャープな機能性を発揮するものを厳選して配合しています。

シーフレッシュ スペアミント

口臭が気になる方へフレッシュな爽快感

歯と歯茎の状態を強く健康に歯周病予防。スペアミントとパセリエキスが口の中を爽やかに爽快なシーフレッシュスペアミント風味。

含有ハーブ：スペアミント、アロエベラ、パセリ、シソ、バンプサルンジナセア、ステビア



1,000円(税別)

マックスペーパーミント

日々のお手入れやホワイトニングに

天然の研磨剤。抗菌作用を持つエゴマ種子エキス。ツルツルとした磨きあがり。ペパーミントのエッセンシャルオイルが口臭を一掃。爽やかなペーパーミント風味。

含有ハーブ：スペアミント、アロエベラ、パセリ、シソ、バンプサルンジナセア、ステビア



1,000円(税別)

ティーツリー&シナモン

歯周病予防に

抗菌効果の高いティーツリーオイルが口腔内のバクテリアの繁殖・糖酸を防ぐ。グレープフルーツ種子油としそ種子エキスが歯垢・歯石を抑える。アロエベラエキスが歯茎の炎症を鎮める。

含有ハーブ：アロエベラ、シソ、ステビア、チョウジ、ティーツリー、セイロン、ニッケイ、メリアアジラクタ、パセリ



1,315円(税別)



こだわり①
洗浄剤は天然ヤシ油から抽出した
ココイルグルタミン酸

こだわり②
防腐剤は、グレープフルーツ種子エキスから抽出

こだわり③
人工着色料、人工甘味料は不使用



しんまち歯科クリニック

北九州市小倉南区田原新町 2-4-16
TEL(093)475-3830

かんだ歯科クリニック

京都郡苅田町富久町 1-2-1
TEL(093)435-1033

めぐみ歯科クリニック行橋 口腔外科インプラントセンター

行橋市道場寺 1409-5
TEL(0930)25-0012

めぐみ歯科クリニック水巻 福岡新水巻インプラントセンター

遠賀郡水巻町立屋敷 1-14-5
TEL(093)203-1888

新小文字歯科クリニック 新小文字インプラントセンター

北九州市門司区大里新町 3-8
TEL(093)372-3939

和白歯科クリニック 和白口腔外科インプラントセンター

福岡市東区和白丘 2-2-35
TEL(092)605-8311

ハートフル歯科クリニック

行橋市大橋 3-1-28
TEL(0930)26-4618



医療法人
恵祐会

北九州市小倉南区田原新町 2-4-16

TEL:(093)474-8616

<http://www.keiyukai.gr.jp/>

編集責任者 豊富 光浩



入会のご案内

年会費
1,000円

ハハハの会

医療法人 恵祐会

地域の皆様に
歯科情報を

多く発信致します

会員特典

- 1 定期的会報の送付
- 2 口腔ケア商品のクーポン送付
- 3 ホワイトニングなどのクーポン送付
- 4 その他、定期的にキャンペーン等も企画しております。

ラテリエの歯ブラシを3本差し上げます。